

Оригинальные загадки ханты и манси



Огорелкова Ольга Станиславовна

Ванюшкина Виктория Александровна

Нефтеюганское районное муниципальное образовательное бюджетное учреждение «Чеускинская СОШ»

Воспитатели высшей квалификационной категории



ИСТОРИЧЕКАЯ СПРАВКА

Ханты-манси - коренной малочисленный угорский народ, проживающий на Севере Западной Сибири, который имеет собственную государственность в виде автономного округа. Само название ханты означает «люди». Традиционные занятия хантов - речное рыболовство, таежная охота и оленеводство.



ВСЕЛЕННАЯ

1. Небесное дерево с тысячей ветвей. ОТГАДКА
2. В темном доме на полу белый кусок движется. ОТГАДКА
3. На вершине дерева кусок заплесневелого хлеба. ОТГАДКА
4. В деревне, где ненецкий обоз ночевал, остался нож, похожий на серп. ОТГАДКА
5. Вверху коршун с орлом кружатся, внизу стадо пасётся. ОТГАДКА
6. На крыше шкура с дырками от личинок. ОТГАДКА
7. Белая ткань разворачивается, черная ткань сворачивается. ОТГАДКА



ЯВЛЕНИЯ ПРИРОДЫ

1. Сто человек одну грудь сосут. ОТГАДКА
2. В углу темного дома болотная птица поет. ОТГАДКА
3. Положишь в воду - не тонет, в огонь положишь - не горит. ОТГАДКА
4. От отца сын появился, от сына отец появился. ОТГАДКА
5. Под окном серебряная монета висит. ОТГАДКА
6. Вверху сын бога играет на насъюхе, внизу травы пляшут. ОТГАДКА



РАСТИТЕЛЬНЫЙ МИР

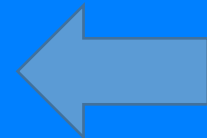
1. Посреди дремучего леса женщина в белом платке сидит. ОТГАДКА
2. Сто человек в одежде, другие сто раздетые. ОТГАДКА
3. В уголке дремучего леса мужчина в жёлтом сукне стоит. ОТГАДКА
4. В уголке дремучего леса мужчина в красной рубахе стоит. ОТГАДКА
5. В дремучем лесу стоит мужчина с чёрной бородой. ОТГАДКА
6. Вершина дерева сверкает. ОТГАДКА
7. Длинная рукавица вершины дерева. ОТГАДКА
8. В середине дерева лобаз с мукой. ОТГАДКА
9. Вершины дерева узорчатый кузов для сбора ягод. ОТГАДКА
10. Котел очень маленький, солomat в нем очень вкусный. ОТГАДКА
11. В железном доме женщина сидит. ОТГАДКА
12. Посреди болота женщина в красном платке сидит. ОТГАДКА
13. В уголке дремучего леса женщина в красном платке плачет. ОТГАДКА



Солнце



Месяц





Старый месяц на исходе





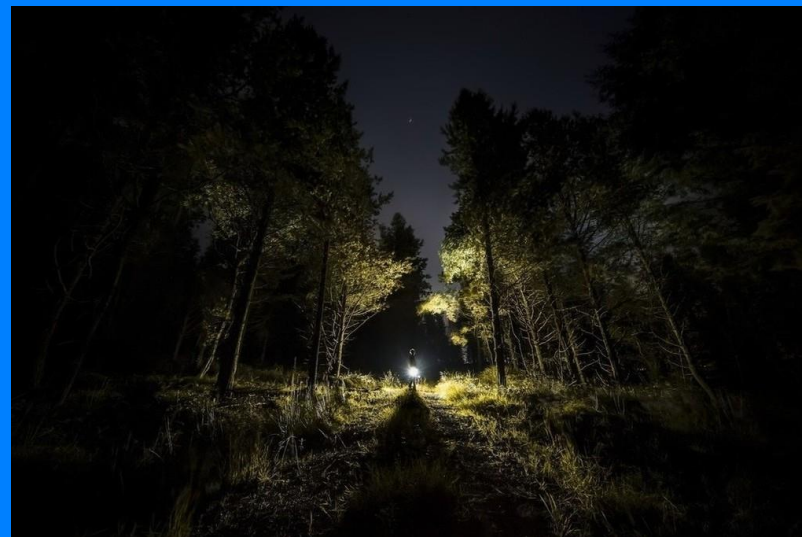
Вверху солнце и
месяц ходят,
внизу снег тает

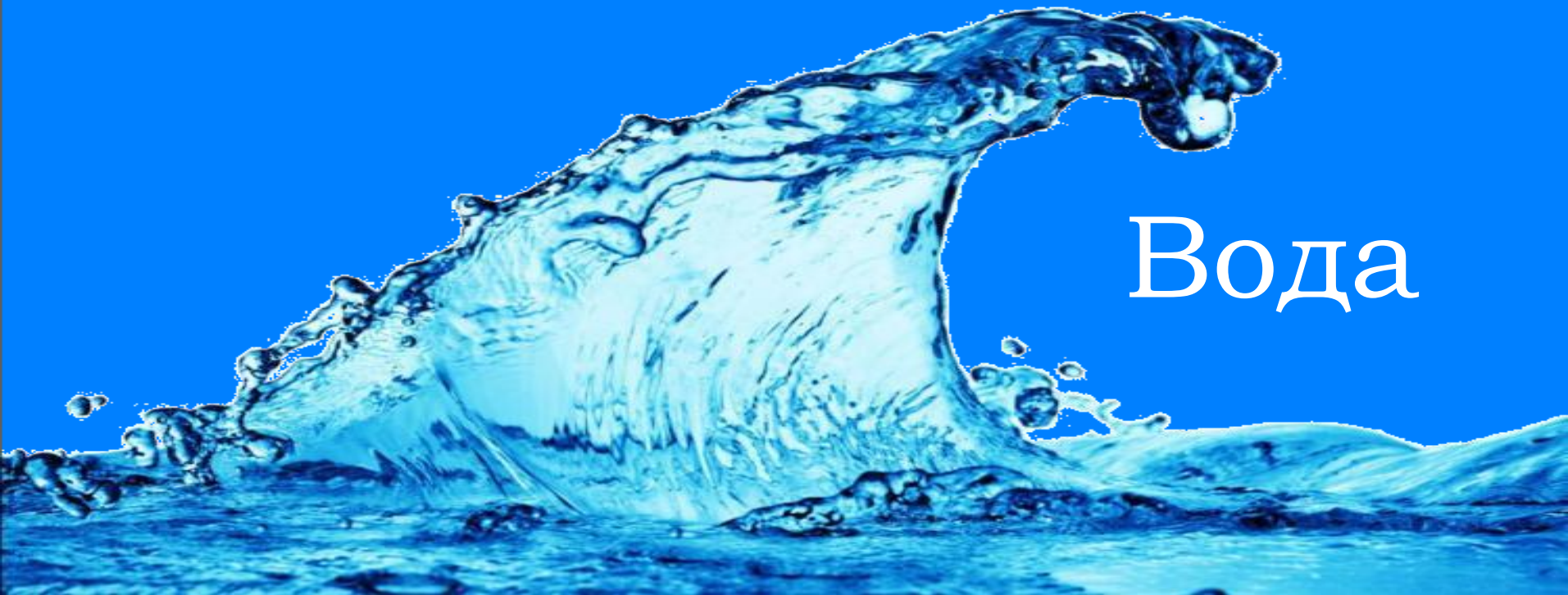


Небо и звёзды

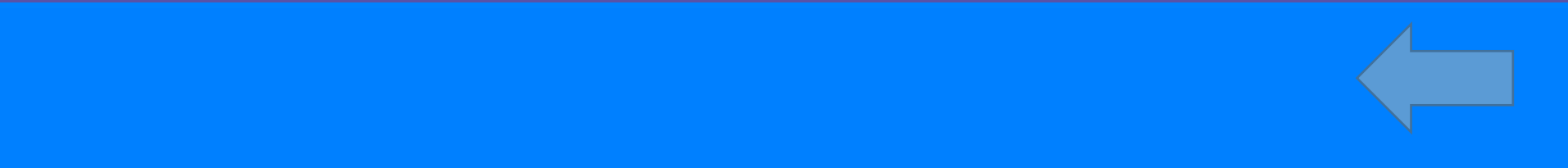


День и ночь





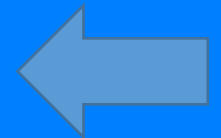
Вода



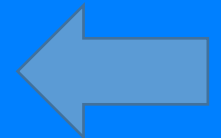
Вода капает



Лёд

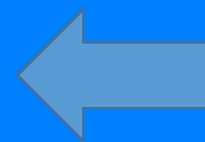


Вода превращается в
лёд, лёд превращается в
ВОДУ

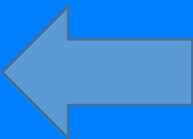


The background features a solid blue field. At the top, numerous white icicles of varying lengths hang down. At the bottom, there is a decorative border consisting of a white band with a repeating geometric pattern of blue and white shapes, and a thin red horizontal line just below it.

Сосудька



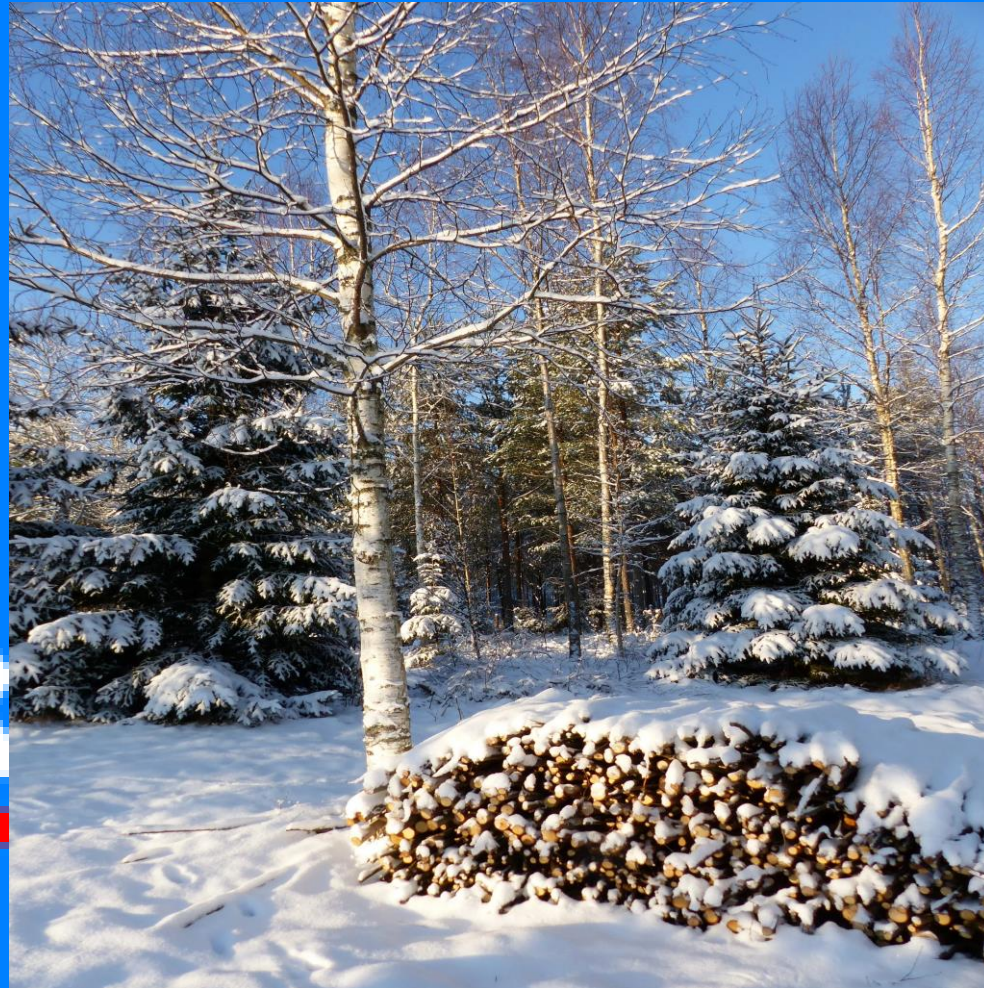
Вверху ветер
дует, вниз
деревья
качаются



Заснеженный пенёк



Берёзы, кедры, сосны ЗИМОЙ



Берёза с пожелтевшими ЛИСТЬЯМИ



Берёза со снятой берестой



Чага





Черёмуха



Шиповник





Дупло





Шишка



Орех



Орех





Морошка





Мухомор

